

Leimikkoraportti

Hämeenkoski 2025 hakkuut

OMISTAJA

Hollolan kunta

Y-TUNNUS

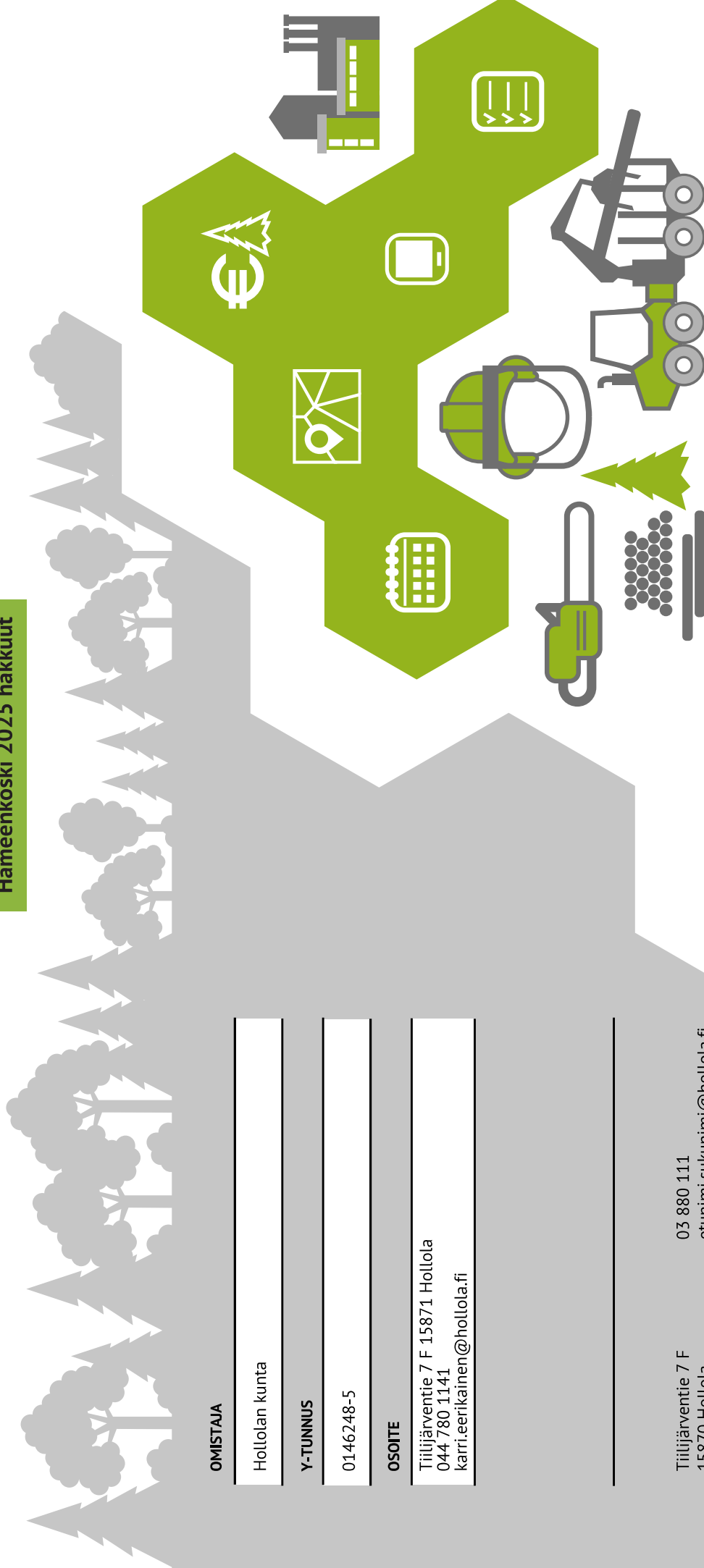
0146248-5

OSOITE

Tiijjärventie 7 F 15871 Hollola
044 780 1141
karri.eerikainen@hollola.fi

Tiijjärventie 7 F
15870 Hollola

03 880 111
etunimi.sukunimi@hollola.fi
<http://www.hollola.fi>



OMISTAJA

Hollolan kunta

Y-TUNNUS

0146248-5

YHTEYSTIEDOT

Tiitijärventie 7 F 15871 Hollola 044 780 1141

karr.eerikainen@hollola.fi

LEIMIKON NIMI

Hämeenkoski 2025 hakkuut

KIINTEISTÖ

283-407-1-239 283-407-1-239 | 283-407-1-307 283-407-1-307 |
 283-401-20-2 283-401-20-2 | 283-404-5-81 283-404-5-81 |
 283-410-4-140 HULLURUOHO | 283-419-3-5 KUUSISITO |
 283-410-2-52 JAUHARO | 283-402-1-77 283-402-1-77 |
 283-410-3-57 Peltola | 283-402-1-78 283-402-1-78 | 283-401-40-1
 Laguksen puisto | 283-402-1-92 283-402-1-92 | 283-410-4-131
 JOKELA | 283-402-1-73 Valkimranta | 283-402-1-69 RANTALA |
 283-410-4-132 VARVILA | 283-407-1-211 TONITILA |
 283-407-1-200 VARASTENMÄKI | 283-407-1-303 VIIANPORRAS |
 283-401-11-16 283-401-11-16

LEIMIKON LAATTIA

Karri Eerikäinen 03 880 111, etunimi.sukunimi@hollola.fi

MKI LÄHETYSRYHMÄ

Hollola | Hollola | Hollola | Hollola |
 Hollola | Hollola | Hollola | Hollola |
 Hollola | Hollola | Hollola | Hollola |
 Hollola | Hollola | Hollola | Hollola |
 Hollola | Hollola | Hollola | Hollola |
 Hollola | Hollola | Hollola

KUNTA

METSÄSERTIFIKOINTI

LISÄTIEDOT

, PEFC



HAKKUUT KUVIOITTAIN

KUVIO-NRO	PINTA-ALA (HA)	HAK-KUUTA-PA	KOR-JUU-KELP.	MÄT	KUT	KOT	HAT	MUU TUK	TUK YHT.	MÄK	KUK	KOK	HAK	MUU KUI	KUI YHT.	ENER-GIAPUU-TA	YHT.M ³	M ³ /HA
1	0.19	Energia-puuharvennus	Myös sulan maan aikana kuivana kautena		1.4	0.2			1.7		0.8	0.6			1.4		3.1	16.5
1	0.19	Energia-puuharvennus	Myös sulan maan aikana kuivana kautena		2.4	0.2			2.6		1.3	1.1			2.3		4.9	26.0
1	0.19	Energia-puuharvennus	Myös sulan maan aikana kuivana kautena		2.4	0.2			2.6		1.3	1.1			2.4		5.0	26.0
1	0.22	Yksittäisten puiden hakkuu							0.0						0.0		0.0	0.0
2	0.28	Harvennus							0.0						0.0		0.0	0.0
2	0.77	Avohakkuu	Myös sulan maan aikana kuivana kautena		163.3				163.3		30.4				30.4		193.7	250.1
3	0.51	Harvennus	Vain kun maa on jäässä						0.0						0.0		0.0	0.0

KUVIO- NRO	PINTA- ALA (HA)	HAK- KUUTA- PA	KOR- JUU- KELP.	MÄT	KUT	KOT	HAT	MUU TUK	TUK YHT.	MÄK	KUK	KOK	HAK	MUU KUI	KUI YHT.	ENER- GIAPUU- TA	YHT.M ³	M ³ /HA
422.	2.08	Poiminta- tahnak- kuu	Myös sulan maan, mutta ei keli- rikon ai- kana	14.0	6.4	1.1			21.5	2.8	5.3	6.4	2.8	2.7	20.1		41.6	20.0
432	0.05	Harven- nus	Myös sulan maan, mutta ei keli- rikon ai- kana		0.5	1.2			1.8		0.5	2.6			3.1		4.9	100.0
432.	0.25	Poiminta- tahnak- kuu	Myös sulan maan, mutta ei keli- rikon ai- kana		2.3				2.3		3.8			1.5	5.3		7.6	30.0
433.	0.16	Poiminta- tahnak- kuu	Ympäri- vuoti- nen		2.1				2.1		1.0	0.8			1.7		3.9	25.0
436	0.57	Energia- puuhar- vennus	Myös sulan maan, mutta ei keli- rikon ai- kana	8.6					8.6	2.3		5.6	4.9	10.6	23.4		32.1	56.4
436.	0.66	Energia- puuhar- vennus	Myös sulan maan aikana kuivana kautena	10.0	8.0	0.9			19.0	3.2	0.8	1.6			5.6		24.6	37.3
438.	0.65	Erikoish akkuu	Ympäri- vuoti- nen	10.2	7.7	4.1			22.0	3.2	0.6	4.5		2.3	10.6		32.6	50.2

KUVIO- NRO	PINTA- ALA (HA)	HAK- KUUTA- PA	KOR- JUU- KELP.	MÄT	KUT	KOT	HAT	MUU TUK	TUK YHT.	MÄK	KUK	KOK	HAK	MUU KUI	KUI YHT.	ENER- GIAPUU- TA	YHT.M ³	M ³ /HA
440.	0.24	Erikoish akku	Myös sulan maan, mutta ei keli- rikon ai- kana	0.3	0.5	0.8	1.3	0.2	3.0	0.3	1.7	0.8	3.8	2.5	9.2		12.2	51.4
442	0.80	Poimintahakkuu	Ympäri- vuoti- nen						0.0						0.0		0.0	0.0
443.	1.81	Harvennus	Myös sulan maan, mutta ei keli- rikon ai- kana	32.1	24.9	2.9			60.0	20.0	23.1	5.2			48.4		108.3	60.0
444.	0.73	Harvennus	Myös sulan maan aikana kuivana kautena	4.7	5.5	13.8			24.0	5.6	1.4	19.9			26.9		50.9	70.0
450.	0.20	Harvennus	Myös sulan maan, mutta ei keli- rikon ai- kana	0.5	3.3	0.1			3.9	0.8	3.1	0.1			3.9		7.8	40.1
458.	0.37	Harvennus	Vain kun maa on jäässä		12.1				12.1		6.5				6.5		18.6	50.0
459.	0.40	Yksittäisten puiden hakkuu	Vain kun maa on jäässä						0.0						0.0		0.0	0.0

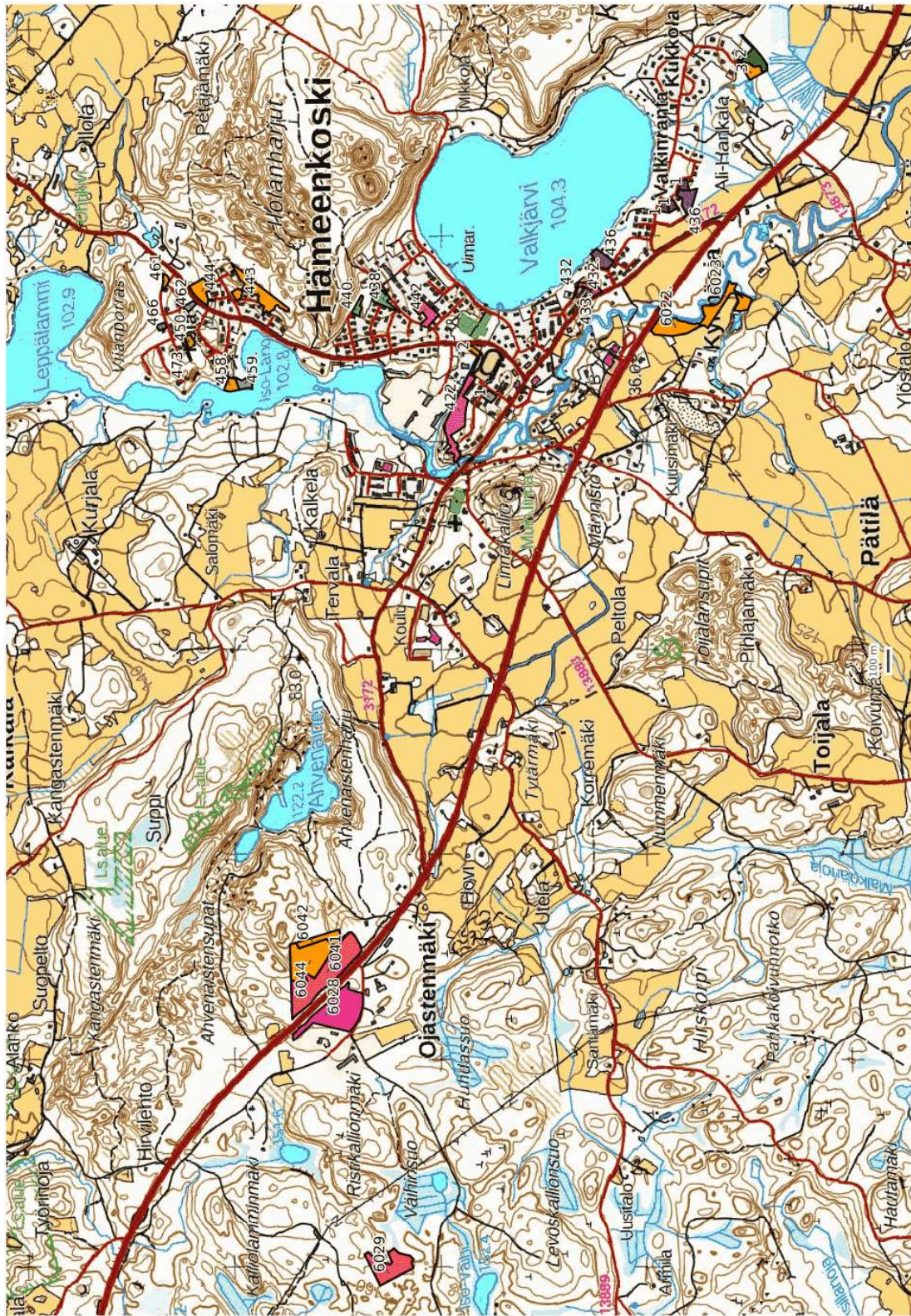


KUVIO- NRO	PINTA- ALA (HA)	HAK- KUUTA- PA	KOR- JUU- KELP.	MÄT	KUT	KOT	HAT	MUU TUK	TUK YHT.	MÄK	KUK	KOK	HAK	MUU KUI	KUI YHT.	ENER- GIAPUU- TA	YHT.M ³	M ³ /HA
461	0.16	Harven- nus	Myös sulan maan, mutta ei keli- rikon ai- kana	0.9					0.9	5.3					5.3		6.2	40.0
462	0.16	Yksittäis- ten puiden hakkuu	Myös sulan maan, mutta ei keli- rikon ai- kana						0.0						0.0		0.0	0.0
466	0.11	Yksittäis- ten puiden hakkuu							0.0						0.0		0.0	0.0
473	0.13	Harven- nus	Ympäri- vuoti- nen	3.9	0.4				4.3	5.8	0.4				6.2		10.5	80.0
6022.	1.32	Harven- nus	Myös sulan maan aikana kuivana kautena		28.2	9.2	9.0		46.4		16.6	13.1	36.5	19.4	85.6		132.0	100.1
6023.	1.50	Harven- nus	Vain kun maa on jäässä	9.1	1.3	9.6	12.2	6.3	38.4	6.4	0.4	11.7	26.8	21.5	66.8		105.3	70.0
6028	3.73	Siemen puuhakk- uu	Myös sulan maan aikana kuivana kautena		632.8				632.8	8.9	243.9	10.7			263.5		896.2	240.0

KUVIO- NRO	PINTA- ALA (HA)	HAK- KUUTA- PA	KOR- JUU- KELP.	MÄT	KUT	KOT	HAT	MUU TUK	TUK YHT.	MÄK	KUK	KOK	HAK	MUU KUI	KUI YHT.	ENER- GIAPUU- TA	YHT.M ³	M ³ /HA
6029	2.11	Ensihai- vennus	Myös sulan maan aikana kuivana kautena						0.0	73.8		73.8			73.8		73.8	35.0
6041	4.56	Ensihai- vennus	Myös sulan maan, mutta ei keli- rikon ai- kana		12.3				12.3		215.9				215.9		228.2	50.0
6042	0.80	Harven- nus	Myös sulan maan, mutta ei keli- rikon ai- kana			3.1			3.1			44.7			44.7		47.8	60.0
6044	2.91	Harven- nus	Myös sulan maan, mutta ei keli- rikon ai- kana		0.6				1.2	19.2	5.2	19.2		100.6	144.2		145.4	50.0
Yht.:	28.80			95.0	918.4	47.4	22.4	6.5	1089.8	83.7	564.1	223.5	74.9	161.1	1107.3	0.0	2197.0	76.3

Yht.:





- Avohakkuu
- Verhopuuhakkuu
- Erikoishakkuu
- Siemenpuuhakkuu
- Pienaukkohakkuu
- Harvennus
- Ensiharvennus
- Ylispuiden poisto
- Energiapuuharvennus
- Yksittäisten puiden hakkuu...
- Suojuspuuhakkuu
- Yläharvennus
- Kaistalehakkuu
- Poimintahakkuu

YHTEENVETO HAKKUITAVOITTAIN

PINTA- ALA (HA)	HAK- KUUTA- PA	MÄT	KUT	KOT	HAT	MUU TUK	TUK YHT.	MÄK	KUK	KOK	HAK	MUU KUI	KUI YHT.	ENER- GIAPUU- TA	YHT.M ³	M ³ /HA	OSUUS
10.75	Harven- nus	51.8	76.8	39.9	21.2	6.3	196.0	63.1	57.3	116.4	63.4	141.4	441.6		637.6	59.3	29 %
3.73	Siemenp uuhakku u		632.8				632.8	8.9	243.9	10.7			263.5		896.2	240.0	41 %
0.89	Erikoisha kkuu	10.6	8.2	4.9	1.3	0.2	25.0	3.5	2.3	5.3	3.8	4.9	19.8		44.8	50.5	2 %
0.90	Yksittäist en puiden hakkuu						0.0						0.0		0.0	0.0	0 %
0.77	Avohak- kuu		163.3				163.3		30.4				30.4		193.7	250.1	9 %
3.29	Poimin- tahakkuu	14.0	10.9	1.1			25.9	2.8	10.1	7.2	2.8	4.2	27.1		53.0	16.1	2 %
6.67	Ensihar- vennus		12.3				12.3		215.9	73.8			289.6		302.0	45.3	14 %
1.80	Energia- puuhar- vennus	18.7	14.2	1.6			34.5	5.5	4.2	10.0	4.9	10.6	55.2		69.6	38.8	3 %
28.80		4 %	42 %	2 %	1 %	0 %	50 %	4 %	26 %	10 %	3 %	7 %	50 %	0 %	2197.0	76.3	100 %

Yht.:

YHTEENVETO SAAVUTETTAVUUDEN MUKAAN

PINTA-ALA (HA)	KORJUUKELP.	MÄT	KUT	KOT	HAT	MUU TUK	TUK YHT.	MÄK	KUK	KOK	HAK	MUU KUI	KUI YHT.	ENER-GIAPUITA	YHT.M ³	M ³ /HA	OSUUS
1.74	Ympäri- vuotinen	14.1	10.3	4.1			28.5	8.9	2.0	5.3		2.3	18.5		47.0	27.0	2 %
13.77	Myös sulan maan, mutta ei kelirikon aikana	57.1	50.9	9.1	1.3	0.2	118.5	50.8	258.7	84.7	11.5	117.9	523.5		642.1	46.6	29 %
9.89	Myös sulan maan aikana kuivana kautena	14.7	843.9	24.6	9.0		892.3	17.6	296.5	121.9	36.5	19.4	491.9		1384.1	140.0	63 %
2.79	Vain kun maa on jaassa	9.1	13.3	9.6	12.2	6.3	50.5	6.4	6.9	11.7	26.8	21.5	73.3		123.8	44.4	6 %
28.19		4 %	42 %	2 %	1 %	0 %	50 %	4 %	26 %	10 %	3 %	7 %	50 %	0 %	2197.0	77.9	100 %

Yht.:

HAKKUUJEDOTUKSIIN LIITTYVÄT LISÄTIEDOT

KUVIO NRO	PINTA-ALA (HA)	HAKKUUTAPA	KORJUUKELPOISUUS	TARKENTEET	LISÄTIEDOT
1	0.19	Energiapuuharvennus	Myös sulan maan aikana kuivana kautena		Poistetaan havupuita kaikista kokoluokista, suositetaan lehtipuita.
1	0.19	Energiapuuharvennus	Myös sulan maan aikana kuivana kautena		Poistetaan kasvunsa päättäneitä kuusia ja kuusia kaikista kokoluokista. Suositetaan lehtipuita.
1	0.19	Energiapuuharvennus	Myös sulan maan aikana kuivana kautena		Poistetaan kasvunsa päättäneitä kuusia ja kuusia kaikista kokoluokista. Suositetaan lehtipuita.
1	0.22	Yksittäisten puiden hakkuu			Poistetaan kuuset ja huonokuntoiset lehtipuut.
2	0.28	Harvennus			Puolet pois, suositetaan lehtipuita.
2	0.77	Avohakkuu	Myös sulan maan aikana kuivana kautena		Kuivaset päätetään 5 metrisiksi ja jätetään maalahopuiksi. Hakkuutahteet kerätään.
3	0.51	Harvennus	Vain kun maa on jäässä		Hakkuun jälkeen kuviolla n. 500 koivua ja 1000 kuusta per hehtaari. Jätetään tammets ja vaahterat.
422.	2.08	Poimintahakkuu	Myös sulan maan, mutta ei kelirikon aikana		Oretaan vaaralliset ja huonokuntoiset pois.
432	0.05	Harvennus	Myös sulan maan, mutta ei kelirikon aikana		SÄHKÖLINJOJA! Poistetaan sähkölinjoja haittaavat puut.
432.	0.25	Poimintahakkuu	Myös sulan maan, mutta ei kelirikon aikana		Poimitaan kuusta ja huonokuntoisia. Pohjoispäähän reilu harvennus lehtipuita suosien.
433.	0.16	Poimintahakkuu	Ympärivuotinen		Suuret kuuset ja muut huonokuntoiset pois, rivi isoja puita tien varresta pois. Paljon metrisiä tammia, säästettävä ehdottomasti.
436	0.57	Energiapuuharvennus	Myös sulan maan, mutta ei kelirikon aikana		Tammets ja vaahterat säästetään. Poistetaan muutamia merkittäviä isoja mentyjä.
436.	0.66	Energiapuuharvennus	Myös sulan maan aikana kuivana kautena		Jätetään kaikkia puulajeja. Oretaan puita kaikista kokoluokista.
438.	0.65	Erikoishakkuu	Ympärivuotinen		Poistetaan suuret kuuset kuvion pohjoispuolelta. Harvennetaan männikköä, luodaan edellytyksiä pienpuuston kasvulle.

KUVIO NRO	PINTA-ALA (HA)	HAKUUJUTAPA	KORJUUKELPOISUUS	TARKENTEET	LISÄTIEDOT
440.	0.24	Erikoishakkuu	Myös sulan maan, mutta ei kelirikon aikana		Poistetaan suuret koivut ja isoimpia Haapoja. Tehdään tilaa alemman kerroksen kaikille puulajeille.
442	0.80	Poimintahakkuu	Ympärivuotinen		Ruuhittien varresta tielle kasvavat koivut pois
443.	1.81	Harvennus	Myös sulan maan, mutta ei kelirikon aikana		Jätetään kaikkia puulajeja.
444.	0.73	Harvennus	Myös sulan maan aikana kuivana kautena		Suositaan lehtipuita
450.	0.20	Harvennus	Myös sulan maan, mutta ei kelirikon aikana		Mäntyä ja koivua suosien 1/4 pois laadullisena alaharvennuksena.
458.	0.37	Harvennus	Vain kun maa on jäässä		Huonokuntoisia kuusia pois varsinkin reunoilta. Rungon osia maapuiksi.
459.	0.40	Yksittäisten puiden hakkuu	Vain kun maa on jäässä		Poistetaan huonokuntoiset.
461	0.16	Harvennus	Myös sulan maan, mutta ei kelirikon aikana		Varotaan metrisiä tammia kuviolla
462	0.16	Yksittäisten puiden hakkuu	Myös sulan maan, mutta ei kelirikon aikana		Poistetaan suuria ja huonokuntoisia erityisesti tien läheltä. Luodaan edellytyksiä alemman jaksoson kasvulle.
466	0.11	Yksittäisten puiden hakkuu			Asukas toivoi isoja pois rajalta
473	0.13	Harvennus	Ympärivuotinen		
6022.	1.32	Harvennus	Myös sulan maan aikana kuivana kautena		Jätetään 15m suojakaista jokeen
6023.	1.50	Harvennus	Vain kun maa on jäässä		Joen reunaan ei mennä eikä oteta puita 15m kaistalta. Poimintaluonteinen hakkuu, luodaan edellytyksiä pohjan taimettumiselle.
6028	3.73	Siemenpuuhakkuu	Myös sulan maan aikana kuivana kautena		Jätetään männynt pystyyn
6029	2.11	Ensiharvennus	Myös sulan maan aikana kuivana kautena		
6041	4.56	Ensiharvennus	Myös sulan maan, mutta ei kelirikon aikana		
6042	0.80	Harvennus	Myös sulan maan, mutta ei kelirikon aikana		
6044	2.91	Harvennus	Myös sulan maan, mutta ei kelirikon aikana		